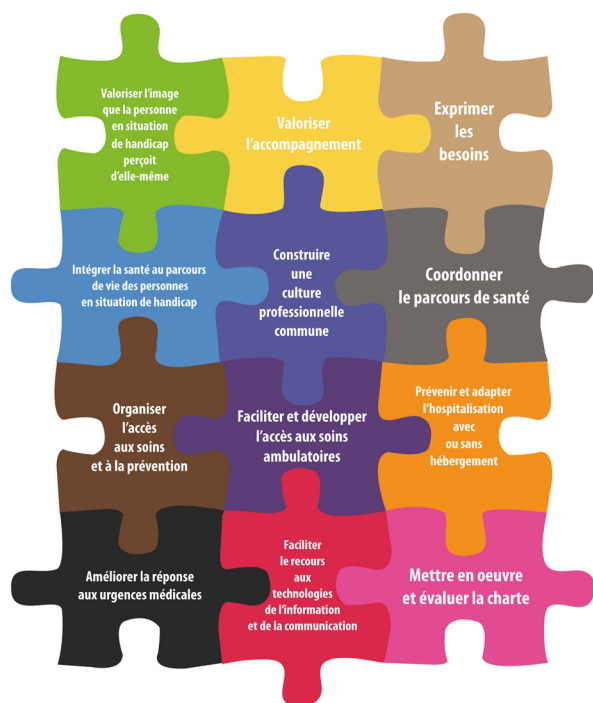


Le **CHU de Brest**, la **Fondation ILDYS**,  
le **CH du Pays de Morlaix** et le **CH de  
Cornouaille** sont engagés pour l'accès  
aux soins des personnes vivant un  
handicap, en étant signataires de la  
**CHARTRE ROMAIN JACOB**.



## Prendre contact

avec l'infirmière coordinatrice



06 63 37 10 37

[handiacces29@chu-brest.fr](mailto:handiacces29@chu-brest.fr)



**HANDiACCES29 - Fondation ILDYS**

Site de Ty Yann - rue Alain Colas  
29218 BREST Cedex 2

# HANDiACCES29

Dispositif de **coordination**  
et de **consultations dédiées**  
en **Finistère**



CHU Brest

[www.chu-brest.fr](http://www.chu-brest.fr)



Fondation à but non lucratif  
reconnue d'utilité publique.

[www.ildys.org](http://www.ildys.org)



Centre Hospitalier  
des Pays de Morlaix

CH du Pays de Morlaix

[www.ch-morlaix.fr](http://www.ch-morlaix.fr)

En partenariat avec :



Avec le soutien de :



# HANDiACCES29

Dispositif de **coordination**  
et de **consultations dédiées**  
en **Finistère**



06 63 37 10 37

[handiacces29@chu-brest.fr](mailto:handiacces29@chu-brest.fr)

# HANDiACCES29

## POUR QUI ?

**HANDiACCES29** pour les personnes vivant avec un handicap :

- **En échec de soins** en lien avec leur handicap
- De tout âge
- Tout handicap



## QUELLES CONSULTATIONS ?

### CONSULTATIONS DÉDIÉES ACCOMPAGNÉES :

- ▶ Dentaire
- ▶ Évaluation des besoins médicaux
- ▶ ORL
- ▶ Ophtalmologie
- ▶ Médecine Physique et de Réadaptation (MPR)

### CONSULTATIONS COORDONNÉES :

- ▶ Prise de sang
- ▶ Electrocardiogramme (ECG)
- ▶ Radiologie, échographie...
- ▶ Dentaire
- ▶ Dermatologie
- ▶ Gynécologie

## OÙ ?

En fonction de l'offre de soins :

**CHU** - Centre Hospitalier Universitaire de Brest

**CHPM** - Centre Hospitalier des Pays de Morlaix

**CHC** - Centre Hospitalier de Cornouaille Quimper  
Concarneau



## L'ÉQUIPE HANDiACCES29

- ▶ L'infirmière coordinatrice
- ▶ Les médecins coordinateurs

### COMMENT ? :

- Accueil téléphonique
- Evaluation des besoins du patient
- Programmation de la consultation
- Adaptation de la consultation
- Visites blanches pour se familiariser avec les locaux et les soignants
- Travail avec les acteurs du soin et du handicap

Ce dispositif intervient  
hors situations d'urgence.