



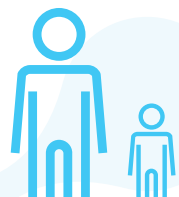
CENTRE
DE RÉFÉRENCE
des maladies
NEUROMUSCULAIRES

LIVRET D'ACCUEIL

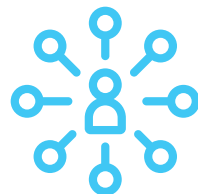
Le Centre de Référence Maladies Neuromusculaires de Brest (CRMNM) a été labellisé en 2017 dans le cadre du plan national maladies rares. Il est rattaché au Centre de Référence des Maladies Neuromusculaires Atlantique Occitanie Caraïbes. Il dépend de la Filière Filnemus (Filières Maladies Rares).



Équipe neuromusculaire pédiatrique.



Les maladies neuromusculaires touchent l'enfant et l'adulte



50 000 personnes en France



Il existe plus de 200 maladies différentes



LES MISSIONS DU CENTRE DE RÉFÉRENCE

- Permettre une prise en charge globale en améliorant l'accès au diagnostic, et au suivi pluridisciplinaire
- Collaborer avec les acteurs de proximité et les associations de patients
- S'impliquer dans la recherche et essais thérapeutiques
- S'engager dans une dynamique de coordination entre centres neuromusculaires
- Développer des programmes d'éducation thérapeutique



LES MALADIES PRISES EN CHARGE

- Maladies des neurones moteurs (Amyotrophies spinales ...)
- Maladies du nerf périphérique (Charcot-Marie-Tooth...)
- Maladies de la jonction neuromusculaire (myasthénie...)
- Maladies musculaires d'origine génétique (dystrophies musculaires, myopathies métaboliques, myopathies congénitales, maladies mitochondriales...)



LE CENTRE DE RÉFÉRENCE DES MALADIES NEUROMUSCULAIRES PROPOSE

- des consultations neurologiques à visée diagnostique
- des hospitalisations programmées
- un plateau technique adapté
- des consultations de suivi pluridisciplinaire réunissant le même jour, autour du patient, un ensemble de compétences médicales et paramédicales (neurologie, médecine physique et réadaptation, pneumologie, cardiologie, kinésithérapie, ergothérapie, psychologie...).

PLUSIEURS SITES DANS LE DÉPARTEMENT

Pour les enfants :

- Hôpital Morvan à Brest
- SSR pédiatrique de Ty Yann à Brest (Fondation Ildys)

Pour les adultes :

- Hôpital de la Cavale Blanche à Brest
- Centre de rééducation de Perharidy à Roscoff (Fondation Ildys)



Équipe neuromusculaire adulte.



CONTACTS ET RENSEIGNEMENTS

Coordonnateur du CRMN : Pr BROCHARD

Pour les enfants :

- > Neurologue pédiatre : Dr ROPARS
- > Coordinatrice : Mme Amélie GENOT
amelie.genot@chu-brest.fr
- > CRMN-enfants@chu-brest.fr

T. 02 98 22 36 57 / F. 02 30 33 80 83

Pour les adultes :

- > Neurologue : Dr NOURY
- > Secrétariat EFN
secretariat.efn@chu-brest.fr

T. 02 98 34 73 08 / F. 02 98 34 78 47

CHRU de Brest
2, avenue Foch 29609 BREST Cedex

www.chu-brest.fr



Rejoignez-nous

