



**Médecin traitant ou professionnel du secteur social, sanitaire ou médico social ?**

Vous avez des emplois du **temps bien chargés** et vous n'avez pas toujours le temps de prendre connaissance de toutes les aides et ressources disponibles sur votre territoire.

**Gratuit, simple, réactif**

**Un numéro, un service, une équipe en renfort pour trouver ensemble les meilleures solutions de santé pour votre patient(e)**

**Tous publics - tous âges - toutes situations**

### **Expertise en coordination**

En appui pour l'accompagnement de votre patient(e), **notre équipe pluridisciplinaire de professionnels recherche pour vous**, les ressources et les aides les plus efficaces sur notre territoire, au cas par cas, et facilite leur accès.

**Ainsi vous avez toutes les cartes pour proposer les meilleurs choix** à votre patient(e) et des solutions pour favoriser **son maintien à domicile**.



# Quel Territoire ?

Tous publics / tous âges / toutes situations



**CAP SANTÉ** Est Armor



Du lundi au vendredi  
8h30 - 17h30



26 rue de Paris  
22000 Saint-Brieuc



**02 96 60 95 90**  
contact@capsante22est.fr

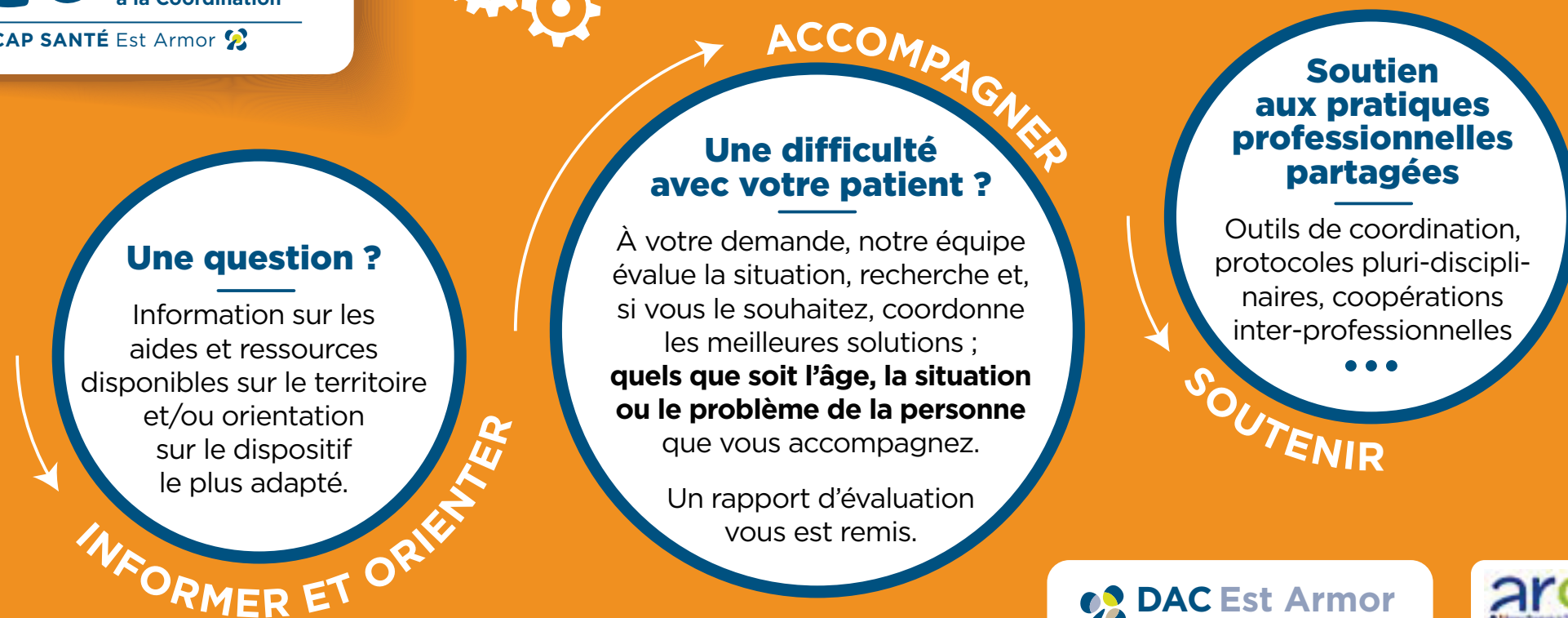


**MESSAGERIE SÉCURISÉE**  
contact-pta22est@  
telesantebretagne.org



**coordination-sante.com**

# Comment ça marche ?



## Exemples de sollicitations

La situation de Mme P. est très précaire, il y a un risque majeur de rupture de son parcours de santé : **que faire ?**

Le logement de Mr et Mme M. est de moins en moins adapté du fait de leur baisse d'autonomie : **qui peut intervenir ?**

Madame C. cumule plusieurs problématiques (sanitaires et sociales) : **vers qui puis-je l'orienter** parmi les nombreux dispositifs qui existent ?



# Exemples d'accompagnement

Tous publics / tous âges / toutes situations



## Philippe,

38 ans, marié, 2 jeunes enfants

Atteint d'une tumeur cérébrale.  
Il est sous traitement oral qu'il gère lui-même.

### Opéré il y a 6 mois

Philippe a des difficultés à gérer son quotidien : fatigue, difficultés à se mobiliser et à s'occuper de ses enfants lorsque sa femme travaille.

**Son médecin traitant appelle le Dispositif d'Appui à la Coordination** au cours d'une consultation avec Philippe. Il souhaite que nous donnions à son patient des orientations pour améliorer la situation.

### LA PROPOSITION DU DAC

Évaluation de la coordinatrice en lien avec le projet de vie du patient et en concertation avec le médecin traitant.

### Ressources mobilisées :

ergothé-  
rapeute

psycho-  
logue

MDPH

CPAM

CAF

Ligue  
contre le  
cancer



**Un service d'hébergement d'urgence contacte le DAC pour une problématique sociale. La situation semble bloquée, par quel bout la traiter ?**

Un couple expulsé de son logement, vient d'arriver sur le département. Près d'une vingtaine d'acteurs a été sollicitée durant plusieurs mois. Malgré une maladie chronique pour Mme B, il n'y a pas de médecin traitant, ni d'aidant familial identifié.

### LA PROPOSITION DU DAC

En lien avec le projet de vie du couple,  
**les actions de notre coordinateur :**

évaluation de  
la situation

recherche d'un  
médecin traitant

recensement de "qui fait quoi"  
pour (re) mobiliser les  
ressources les plus efficaces  
et proposer des aides  
complémentaires si besoin



CAP SANTÉ Est Armor



Du lundi au vendredi 8h30 - 17h30



26 rue de Paris 22000 Saint-Brieuc



**MESSAGERIE SÉCURISÉE**

contact-pta22est@telesantebretagne.org



**02 96 60 95 90**

contact@capsante22est.fr



**coordination-sante.com**